



The Right Connection™

# Гигиенические Изделия



Разнообразие и спецификации  
гигиенической продукции DIXON

pages 128-129



Соединения и уплотнения согласно  
RJT BS 4825 раздел 5

pages 130-134



DIN 11851/11887, соединения  
и уплотнения

pages 135-139



IDF BS:4825 раздел 4, соединения  
и уплотнения

pages 140-144



SMS, компоненты и уплотнения

pages 145-149



Зажимы BS:4825 часть 3, соединения  
и уплотнения

pages 150-154



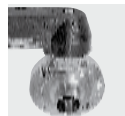
Уголки, тройники и переходники

pages 155-158



Гигиенические Манометры и Термометры

pages 159-160



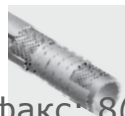
Предохранительные Клапаны и Краны

pages 161-165



Визуальные уровнемеры

pages 166-167



Промывочные водные пистолеты  
и оборудование

pages 168-173

Мы рады предложить нашим заказчикам широкий выбор продукции для пищевой, фармацевтической и химической отраслей промышленности.

- Фитинги и крепления
- Измерительные приборы
- Краны и Клапаны
- Рукава в сборе



Dixon благодаря изделиям серии Holedall Hygienic и Sanbrew/Sanfred предлагает широкий ассортимент фитингов и рукавов в сборе.

О своих требованиях сообщайте нам при первой необходимости. Многие изделия есть на складах или их можно заказать, они будут выполнены в короткие сроки и отвечать всем Вашим требованиям.

Характеристики Эластомерных и Термопластиковых материалов

Материал	Буна	EPDM	Витон	Тефлон	Силикон
Температура	-50°C to 120°C	-48°C to 135°C	-30°C to 200°C	-35°C to 140°C	-35°C to 230°C
Кислота	Good	Good to Excellent	Good to Excellent	Good to Excellent	Poor to Good
Щелочь	Fair to Good	Good to Excellent	Poor to Good	Excellent	Poor to Fair
Жиры/масла	Good to Excellent	Poor*	Good to Excellent	Excellent	Poor to Good
Вкус	Good	Good	Good	Excellent	Good
Запах	Good	Good	Good	Excellent	Good
Сопротивл. к истиранию	Excellent	Good	Good	Fair	Good
Ост. деформ. при сжатии	Good	Fair	Good to Excellent	Cold Flows	Good to Excellent

## Спецификация изделий

<b>Размеры:</b>	от 1/2" до 12" наружный диаметр
<b>Материалы:</b>	нержавеющая сталь G 304, нержавеющая сталь R 316L.
<b>Finish:</b>	3A- стандартная, возможны другие виды окончательной обработки.

Окончательная обработка труб и фитингов	
Номер отделки	Условия отделки
1	После прокатки (глянцевая, после травления, после пескоструйной обработки и после обработки на поворотном барабане).
3	Отполирована 180 пескоструем, только внутренний диаметр
5	Отполирована 150 пескоструем, только наружный диаметр
7	Отполирована 180 пескоструем t, наружный и внутренний диаметр
3A	Отполирована 150 пескоструем наружный и 180 пескоструем внутренний диаметр

Спецификация Окончательной обработки			
Процесс	RA MICRO, дюймы	RA Микрон	Соответствие ISO
150 пескоструем	30 – 35	0.720 – 0.875	N6
150 пескоструем с электрополировкой	12 - 20	0.300 – 0.500	
180 пескоструем	20 – 25	0.500– 0.625	
180 пескоструем с электрополировкой	10 - 16	0.250 – 0.400	N5
240 пескоструем	15 – 20	0.375 – 0.500	
240 пескоструем с электрополировкой	8 - 12	0.200 – 0.300	N6
340 пескоструем	8 – 12	0.200 – 0.300	
340 пескоструем с электрополировкой	6 - 12	0.150 – 0.300	

**Примечание:** поверхность можно дополнительно отполировать (электрополировка), улучшив ее покрытие на 50%.

### Информация для оформления заказов и номера деталей.

Пожалуйста, указывайте номер страницы каталога с данными продукции.

Укажите количество, размер (от 1/2" до 12"), указывайте в соответствии с нашей номерной системой

Укажите материал: нержавеющая сталь G 304, нержавеющая сталь R 316L

Пример: 5 штук шестигранные гайки RJT1 из нержавеющей стали G 304 № детали 13H-G100RJT.

10 штук привариваемая втулка 3" IDF из нержавеющей стали 316, № детали 144-R3001DF.

### Типичное соединение зажимом



## Соединения и уплотнения согласно RJT BS 4825 раздел 5



## Шестигранная гайка RJT-13H

№ детали	Размер
13H-G100RJT	1"
13H-G150RJT	1 1/2"
13H-G200RJT	2"
13H-G250RJT	2 1/2"
13H-G300RJT	3"
13H-G400RJT	4"



## RJT заглушка

№ детали	Размер
13RBN-G100RJT	1"
13RBN-G150RJT	1 1/2"
13RBN-G200RJT	2"
13RBN-G250RJT	2 1/2"
13RBN-G300RJT	3"
13RBN-G400RJT	4"



## RJT Резьбовая Заглушка 13HBN с цепочкой

№ детали	Размер
13HBN-G100RJT	1"
13HBN-G150RJT	1 1/2"
13HBN-G200RJT	2"
13HBN-G250RJT	2 1/2"
13HBN-G300RJT	3"
13HBN-G400RJT	4"



## RJT Гаечный ключ

№ детали	Размер
RJT-1SP	1"
RJT-1.5SP	1 1/2"
RJT-2SP	2"
RJT-2.5SP	2 1/2"
RJT-3SP	3"
RJT-4SP	4"


**RJT Привариваемый ниппель с наружной резьбой RJT-15**

№ детали	Размер
15A-R100RJT	1"
15A-R150RJT	1 <sup>1</sup> / <sub>2</sub> "
15A-R200RJT	2"
15A-R250RJT	2 <sup>1</sup> / <sub>2</sub> "
15A-R300RJT	3"
15A-R400RJT	4"


**RJT Привариваемая подводка RJT-14**

№ детали	Размер
14A-R100RJT	1"
14A-R150RJT	1 <sup>1</sup> / <sub>2</sub> "
14A-R200RJT	2"
14A-R250RJT	2 <sup>1</sup> / <sub>2</sub> "
14A-R300RJT	3"
14A-R400RJT	4"


**RJT Расширяющий ниппель с резьбой 15R**

№ детали	Размер
15R-R100RJT	1"
15R-R150RJT	1 <sup>1</sup> / <sub>2</sub> "
15R-R200RJT	2"
15R-R250RJT	2 <sup>1</sup> / <sub>2</sub> "
15R-R300RJT	3"
15R-R400RJT	4"


**RJT Расширяющая подводка 14R**

№ детали	Размер
14R-R100RJT	1"
14R-R150RJT	1 <sup>1</sup> / <sub>2</sub> "
14R-R200RJT	2"
14R-R250RJT	2 <sup>1</sup> / <sub>2</sub> "
14R-R300RJT	3"
14R-R400RJT	4"



### Holedall® RJT штуцер для внешнего обжима (External Crimp)

№ детали FEMALE	Размер
HA0224	1"
HA0225	1 <sup>1</sup> / <sub>2</sub> "
HA0226	2"
HA0227	2 <sup>1</sup> / <sub>2</sub> "
HA0228	3"
HA0294	4"
<b>MALE</b>	
HA0219	1"
HA0220	1 <sup>1</sup> / <sub>2</sub> "
HA0221	2"
HA0222	2 <sup>1</sup> / <sub>2</sub> "
HA0223	3"
HA0293	4"

Подходит только для дюймовых соединений рукавов (не сочетается с метрикой)



### Holedall® RJT втулка для внешнего обжима (External Crimp)

№ детали	Размер	Размер внешнего диаметра рукава (мм)	
		от	до
HA0249-43-3	1"	35.7	36.5
HA0249-45-3	1"	36.9	37.7
HA0249-46-3	1"	38.1	38.9
HA0249-47-3	1"	39.3	40.1
HA0249-48-3	1"	40.5	41.3
HA0250-56-3	1 <sup>1</sup> / <sub>2</sub> "	48.4	49.6
HA0250-58-3	1 <sup>1</sup> / <sub>2</sub> "	50.0	51.2
HA0250-59-3	1 <sup>1</sup> / <sub>2</sub> "	51.6	52.8
HA0250-61-3	1 <sup>1</sup> / <sub>2</sub> "	53.2	54.4
HA0251-70-3	2"	62.7	63.9
HA0251-72-3	2"	64.3	65.5
HA0251-74-3	2"	65.9	67.1
HA0251-75-3	2"	67.4	68.7
HA0252-84-3	2 <sup>1</sup> / <sub>2</sub> "	76.1	78.1
HA0253-98-3	3"	91.7	92.9
HA0253-100-3	3"	92.1	93.3
HA0253-101-3	3"	93.6	94.9
HA0253-103-3	3"	95.2	96.5
HA0253-105-3	3"	96.8	98.0
HA0253-106-3	3"	98.4	99.6
HA0301-129-5	4"	117.5	118.7
HA0301-130-5	4"	119.0	120.3
HA0301-132-5	4"	120.6	121.9
HA0301-133-5	4"	122.2	123.5
HA0301-135-5	4"	123.8	125.0



### Holedall® RJT штуцер для внутреннего обжима (Internal Expansion)

№ детали	Размер
<b>FEMALE</b>	
HA0229	1"
HA0230	1 <sup>1</sup> / <sub>2</sub> "
HA0231	2"
HA0232	2 <sup>1</sup> / <sub>2</sub> "
HA0233	3"
HA0296	4"
<b>MALE</b>	
HA0269	1"
HA0270	1 <sup>1</sup> / <sub>2</sub> "
HA0271	2"
HA0272	2 <sup>1</sup> / <sub>2</sub> "
HA0273	3"
HA0295	4"

Подходит только для дюймовых соединений рукавов (не сочетается с метрикой)



### Holedall® RJT втулка для внутреннего обжима (Internal Expansion)

№ детали	Размер	Размер внешнего диаметра рукава (мм)	
		от	до
HA0259-43-3	1"	35.7	36.5
HA0259-45-3	1"	36.9	37.7
HA0259-46-3	1"	38.1	38.9
HA0259-47-3	1"	39.3	40.1
HA0259-48-3	1"	40.5	41.3
HA0260-56-3	1 <sup>1</sup> / <sub>2</sub> "	48.4	49.6
HA0260-58-3	1 <sup>1</sup> / <sub>2</sub> "	50.0	51.2
HA0260-59-3	1 <sup>1</sup> / <sub>2</sub> "	51.6	52.8
HA0260-61-3	1 <sup>1</sup> / <sub>2</sub> "	53.2	54.4
HA0261-70-3	2"	62.7	63.9
HA0261-72-3	2"	64.3	65.5
HA0261-74-3	2"	65.9	67.1
HA0261-75-3	2"	67.4	68.7
HA0262-84-3	2 <sup>1</sup> / <sub>2</sub> "	76.1	78.1
HA0263-98-3	3"	91.7	92.9
HA0263-100-3	3"	92.1	93.3
HA0263-101-3	3"	93.6	94.9
HA0263-103-3	3"	95.2	96.5
HA0263-105-3	3"	96.8	98.0
HA0263-106-3	3"	98.4	99.6
HA0303-129-5	4"	117.5	118.7
HA0303-130-5	4"	119.0	120.3
HA0303-132-5	4"	120.6	121.9
HA0303-133-5	4"	122.2	123.5
HA0303-135-5	4"	123.8	125.0


**RJT O-RING уплотнительное «О-Кольцо»/Силикон**

№ детали	Размер
40MP-XW100RJT	1"
40MP-XW150RJT	1 <sup>1</sup> / <sub>2</sub> "
40MP-XW200RJT	2"
40MP-XW250RJT	2 <sup>1</sup> / <sub>2</sub> "
40MP-XW300RJT	3"
40MP-XW400RJT	4"


**RJT O-RING уплотнительное «О-Кольцо»/EPDM**

№ детали	Размер
40MP-E100RJT	1"
40MP-E150SRJT	1 <sup>1</sup> / <sub>2</sub> "
40MP-E200SRJT	2"
40MP-E250RJT	2 <sup>1</sup> / <sub>2</sub> "
40MP-E300RJT	3"
40MP-E400RJT	4"


**RJT O-RING уплотнительное «О-Кольцо»/Витон (VITON)**

№ детали	Размер
40MP-SFY100RJT	1"
40MP-SFY150SRJT	1 <sup>1</sup> / <sub>2</sub> "
40MP-SFY200SRJT	2"
40MP-SFY250RJT	2 <sup>1</sup> / <sub>2</sub> "
40MP-SFY300RJT	3"
40MP-SFY400RJT	4"


**RJT O-RING уплотнительное «О-Кольцо»/Буна (BUNA)**

№ детали	Размер
40MP-U100RJT	1"
40MP-U150SRJT	1 <sup>1</sup> / <sub>2</sub> "
40MP-U200SRJT	2"
40MP-U250RJT	2 <sup>1</sup> / <sub>2</sub> "
40MP-U300RJT	3"
40MP-U400RJT	4"

Сообщите, если Вам нужна продукция RJT с другими параметрами.

В наличии есть другие изделия.

Тел./факс: 8(812)44-88-367

e-mail: info@dixonvalve.ru



## DIN 11851/11887, соединения и уплотнения



### DIN 11851 Круглая резьбовая гайка

№ детали	Размер
13R-G100DIN	DN25
13R-G150DIN	DN40
13R-G200DIN	DN50
13R-G250DIN	DN65
13R-G300DIN	DN80
13R-G400DIN	DN100



### DIN Заглушка

№ детали	Размер
16AMP-R100DIN	DN25
16AMP-R150DIN	DN40
16AMP-R200DIN	DN50
16AMP-R250DIN	DN65
16AMP-R300DIN	DN80
16AMP-R400DIN	DN100



### DIN Резьбовая Заглушка с цепочкой

№ детали	Размер
13RBN-G100DINM	DN 25
13RBN-G150DINM	DN 40
13RBN-G200DINM	DN 50
13RBN-G250DINM	DN 65
13RBN-G300DINM	DN 80
13RBN-G400DINM	DN 100



### DIN Гаечный ключ

№ детали	Размер
DIN-1SP	DN25
DIN-1.5SP	DN40
DIN-2SP	DN50
DIN2.5SP	DN65
DIN-3SP	DN80
DIN-4SP	DN100



### DIN Привариваемый метрический ниппель

№ детали	Размер
15A-R100DINM	DN 25
15A-R150DINM	DN 40
15A-R200DINM	DN 50
15A-R250DINM	DN 65
15A-R300DINM	DN 80
15A-R400DINM	DN 100



### DIN Привариваемая метрическая подводка

№ детали	Размер
14A-R100DINM	DN 25
14A-R150DINM	DN 40
14A-R200DINM	DN 50
14A-R250DINM	DN 65
14A-R300DINM	DN 80
14A-R400DINM	DN 100



### DIN Привариваемый ниппель

№ детали	Размер
15A-R100DIN	DN25
15A-R150DIN	DN40
15A-R200DIN	DN50
15A-R250DIN	DN65
15A-R300DIN	DN80
15A-R400DIN	DN100



### DIN Привариваемая подводка

№ детали	Размер
14A-R100DIN	DN25
14A-R150DIN	DN40
14A-R200DIN	DN50
14A-R250DIN	DN65
14A-R300DIN	DN80
14A-R400DIN	DN100



### Holedall® DIN штуцер для внешнего обжима (External Crimp)

№ детали FEMALE	Размер
HA 0239	DN25
HA 0240	DN40
HA 0241	DN50
HA 0242	DN65
HA 0243	DN80
HA 0298	DN100
<b>MALE</b>	
HA 0234	DN25
HA 0235	DN40
HA 0236	DN50
HA 0237	DN65
HA 0238	DN80
HA 0297	DN100

Подходит только для дюймовых соединений рукавов (не сочетается с метрикой)

### Holedall® DIN втулка для внешнего обжима (External Crimp)

№ детали	Размер	Размер внешнего диаметра рукава (мм)	
		от	до
HA 0249-43-3	DN25	35.7	36.5
HA 0249-45-3	DN25	36.9	37.7
HA 0249-46-3	DN25	38.1	38.9
HA 0249-47-3	DN25	39.3	40.1
HA 0249-48-3	DN25	40.5	41.3
HA 0250-56-3	DN40	48.4	49.6
HA 0250-58-3	DN40	50.0	51.2
HA 0250-59-3	DN40	51.6	52.8
HA 0250-61-3	DN40	53.2	54.4
HA 0251-70-3	DN50	62.7	63.9
HA 0251-72-3	DN50	64.3	65.5
HA 0251-74-3	DN50	65.9	67.1
HA 0251-75-3	DN50	67.4	68.7
HA 0252-84-3	DN65	76.1	78.1
HA 0253-98-3	DN80	91.7	92.9
HA 0253-100-3	DN80	92.1	93.3
HA 0253-101-3	DN80	93.6	94.9
HA 0253-103-3	DN80	95.2	96.5
HA 0253-105-3	DN80	96.8	98.0
HA 0253-106-3	DN80	98.4	99.6
HA 0301-129-5	DN100	117.5	118.7
HA 0301-130-5	DN100	119.0	120.3
HA 0301-132-5	DN100	120.6	121.9
HA 0301-133-5	DN100	122.2	123.5
HA 0301-135-5	DN100	123.8	125.0





### Holedall® DIN штуцер для внутреннего обжима (Internal Expansion)

№ детали FEMALE	Размер
HA0244	DN25
HA0245	DN40
HA0246	DN50
HA0247	DN65
HA0248	DN80
HA0300	DN100
<b>MALE</b>	
HA0274	DN25
HA0275	DN40
HA0276	DN50
HA0277	DN65
HA0278	DN80
HA0279	DN100

Подходит только для дюймовых соединений рукавов (не сочетается с метрикой)

### Holedall® DIN втулка для внутреннего обжима (Internal Expansion)

№ детали	Размер	Размер внешнего диаметра рукава (мм)	
		от	до
HA0259-43-3	DN25	35.7	36.5
HA0259-45-3	DN25	36.9	37.7
HA0259-46-3	DN25	38.1	38.9
HA0259-47-3	DN25	39.3	40.1
HA0259-48-3	DN25	40.5	41.3
HA0260-56-3	DN40	48.4	49.6
HA0260-58-3	DN40	50.0	51.2
HA0260-59-3	DN40	51.6	52.8
HA0260-61-3	DN40	53.2	54.4
HA0261-70-3	DN50	62.7	63.9
HA0261-72-3	DN50	64.3	65.5
HA0261-74-3	DN50	65.9	67.1
HA0261-75-3	DN50	67.4	68.7
HA0262-84-3	DN65	76.1	78.1
HA0263-98-3	DN80	91.7	92.9
HA0263-100-3	DN80	92.1	93.3
HA0263-101-3	DN80	93.6	94.9
HA0263-103-3	DN80	95.2	96.5
HA0263-105-3	DN80	96.8	98.0
HA0263-106-3	DN80	98.4	99.6
HA0303-129-5	DN100	117.5	118.7
HA0303-130-5	DN100	119.0	120.3
HA0303-132-5	DN100	120.6	121.9
HA0303-133-5	DN100	122.2	123.5
HA0303-135-5	DN100	123.8	125.0




**DIN уплотнение/Силикон**

№ детали	Размер
40MP-S15MDIN	DN15
40MP-S20MDIN	DN20
40MP-S25MDIN	DN25
40MP-S32MDIN	DN32
40MP-S40MDIN	DN40
40MP-S50MDIN	DN50
40MP-S65MDIN	DN65
40MP-S80MDIN	DN80
40MP-S100MDIN	DN100


**DIN уплотнение /EPDM**

№ детали	Размер
40MP-E15MDIN	DN15
40MP-E20MDIN	DN20
40MP-E25MDIN	DN25
40MP-E32MDIN	DN32
40MP-E40MDIN	DN40
40MP-E50MDIN	DN50
40MP-E65MDIN	DN65
40MP-E80MDIN	DN80
40MP-E100MDIN	DN100


**DIN уплотнение/Витон (VITON)**

№ детали	Размер
40MP-V15MDIN	DN15
40MP-V20MDIN	DN20
40MP-V25MDIN	DN25
40MP-V32MDIN	DN32
40MP-V40MDIN	DN40
40MP-V50MDIN	DN50
40MP-V65MDIN	DN65
40MP-V80MDIN	DN80
40MP-V100MDIN	DN100


**DIN уплотнение/ Буна (BUNA)**

№ детали	Размер
40MP-U15MDIN	DN15
40MP-U20MDIN	DN20
40MP-U25MDIN	DN25
40MP-U32MDIN	DN32
40MP-U40MDIN	DN40
40MP-U50MDIN	DN50
40MP-U65MDIN	DN65
40MP-U80MDIN	DN80
40MP-U100MDIN	DN100

Сообщите, если Вам нужна продукция RJT с другими параметрами.  
В наличии есть другие изделия.

## IDF BS:4825 раздел 4, соединения и уплотнения



## IDF Шестигранные гайки

№ детали	Размер
13H-G100IDF	1"
13H-G150IDF	1 <sup>1</sup> / <sub>2</sub> "
13H-G200IDF	2"
13H-G250IDF	2 <sup>1</sup> / <sub>2</sub> "
13H-G300IDF	3"
13H-G400IDF	4"



## IDF заглушка

№ детали	Размер
16AMP-R100IDF	1"
16AMP-R150IDF	1 <sup>1</sup> / <sub>2</sub> "
16AMP-R200IDF	2"
16AMP-R250IDF	2 <sup>1</sup> / <sub>2</sub> "
16AMP-R300IDF	3"
16AMP-R400IDF	4"



## Резьбовая Заглушка с цепочкой-13 HBN

№ детали	Размер
13HBN-G100IDF	1"
13HBN-G150IDF	1 <sup>1</sup> / <sub>2</sub> "
13HBN-G200IDF	2"
13HBN-G250IDF	2 <sup>1</sup> / <sub>2</sub> "
13HBN-G300IDF	3"
13HBN-G400IDF	4"



## IDF Гаечный ключ

№ детали	Размер
IDF-1SP	1"
IDF-2SP	1 <sup>1</sup> / <sub>2</sub> "
IDF-2SP	2"
IDF2.5SP	2 <sup>1</sup> / <sub>2</sub> "
IDF-3SP	3"
IDF-4SP	4"



### IDF Привариваемый ниппель

№ детали	Размер
15A-R100IDF	1"
15A-R150IDF	1 <sup>1</sup> / <sub>2</sub> "
15A-R200IDF	2"
15A-R250IDF	2 <sup>1</sup> / <sub>2</sub> "
15A-R300IDF	3"
15A-R400IDF	4"



### IDF Привариваемая подводка

№ детали	Размер
14A-R100IDF	1"
14A-R150IDF	1 <sup>1</sup> / <sub>2</sub> "
14A-R200IDF	2"
14A-R250IDF	2 <sup>1</sup> / <sub>2</sub> "
14A-R300IDF	3"
14A-R400IDF	4"



### IDF Расширяющий ниппель с резьбой 15R

№ детали	Размер
15R-R100IDF	1"
15R-R150IDF	1 <sup>1</sup> / <sub>2</sub> "
15R-R200IDF	2"
15R-R250IDF	2 <sup>1</sup> / <sub>2</sub> "
15R-R300IDF	3"
15R-R400IDF	4"



### IDF Расширяющая подводка 14R

№ детали	Размер
14R-R100IDF	1"
14R-R150IDF	1 <sup>1</sup> / <sub>2</sub> "
14R-R200IDF	2"
14R-R250IDF	2 <sup>1</sup> / <sub>2</sub> "
14R-R300IDF	3"
14R-R400IDF	4"



### Holedall® IDF штуцер для внешнего обжима (External Crimp)

№ детали FEMALE	Размер
HA0628	1"
HA0629	1 <sup>1</sup> / <sub>2</sub> "
HA0630	2"
HA0631	2 <sup>1</sup> / <sub>2</sub> "
HA0632	3"
HA0633	4"
<b>MALE</b>	
HA0634	1"
HA0635	1 <sup>1</sup> / <sub>2</sub> "
HA0636	2"
HA0637	2 <sup>1</sup> / <sub>2</sub> "
HA0638	3"
HA0639	4"

Подходит только для дюймовых соединений рукавов (не сочетается с метрикой)



### Holedall® IDF втулка для внешнего обжима (External Crimp)

№ детали	Размер	Размер внешнего диаметра рукава (мм)	
		от	до
HA0249-43-3	1"	35.7	36.5
HA0249-45-3	1"	36.9	37.7
HA0249-46-3	1"	38.1	38.9
HA0249-47-3	1"	39.3	40.1
HA0249-48-3	1"	40.5	41.3
HA0250-56-3	1 <sup>1</sup> / <sub>2</sub> "	48.4	49.6
HA0250-58-3	1 <sup>1</sup> / <sub>2</sub> "	50.0	51.2
HA0250-59-3	1 <sup>1</sup> / <sub>2</sub> "	51.6	52.8
HA0250-61-3	1 <sup>1</sup> / <sub>2</sub> "	53.2	54.4
HA0251-70-3	2"	62.7	63.9
HA0251-72-3	2"	64.3	65.5
HA0251-74-3	2"	65.9	67.1
HA0251-75-3	2"	67.4	68.7
HA0252-84-3	2 <sup>1</sup> / <sub>2</sub> "	76.1	78.1
HA0253-98-3	3"	91.7	92.9
HA0253-100-3	3"	92.1	93.3
HA0253-101-3	3"	93.6	94.9
HA0253-103-3	3"	95.2	96.5
HA0253-105-3	3"	96.8	98.0
HA0253-106-3	3"	98.4	99.6
HA0301-129-5	4"	117.5	118.7
HA0301-130-5	4"	119.0	120.3
HA0301-132-5	4"	120.6	121.9
HA0301-133-5	4"	122.2	123.5
HA0301-135-5	4"	123.8	125.0





### Holedall® IDF штуцер для внутреннего обжима (Internal Expansion)

№ детали	Размер
<b>FEMALE</b>	
HA0647	1"
HA0648	1 <sup>1</sup> / <sub>2</sub> "
HA0649	2"
HA0650	2 <sup>1</sup> / <sub>2</sub> "
HA0651	3"
HA0652	4"
<b>MALE</b>	
HA0653	1"
HA0654	1 <sup>1</sup> / <sub>2</sub> "
HA0655	2"
HA0656	2 <sup>1</sup> / <sub>2</sub> "
HA0657	3"
HA0658	4"

Подходит только для дюймовых соединений рукавов (не сочетается с метрикой)



### Holedall® IDF втулка для внутреннего обжима (Internal Expansion)

№ детали	Размер	Размер внешнего диаметра рукава (мм)	
		от	до
HA0259-43-3	1"	35.7	36.5
HA0259-45-3	1"	36.9	37.7
HA0259-46-3	1"	38.1	38.9
HA0259-47-3	1"	39.3	40.1
HA0259-48-3	1"	40.5	41.3
HA0260-56-3	1 <sup>1</sup> / <sub>2</sub> "	48.4	49.6
HA0260-58-3	1 <sup>1</sup> / <sub>2</sub> "	50.0	51.2
HA0260-59-3	1 <sup>1</sup> / <sub>2</sub> "	51.6	52.8
HA0260-61-3	1 <sup>1</sup> / <sub>2</sub> "	53.2	54.4
HA0261-70-3	2"	62.7	63.9
HA0261-72-3	2"	64.3	65.5
HA0261-74-3	2"	65.9	67.1
HA0261-75-3	2"	67.4	68.7
HA0262-84-3	2 <sup>1</sup> / <sub>2</sub> "	76.1	78.1
HA0263-98-3	3"	91.7	92.9
HA0263-100-3	3"	92.1	93.3
HA0263-101-3	3"	93.6	94.9
HA0263-103-3	3"	95.2	96.5
HA0263-105-3	3"	96.8	98.0
HA0263-106-3	3"	98.4	99.6
HA0303-129-5	4"	117.5	118.7
HA0303-130-5	4"	119.0	120.3
HA0303-132-5	4"	120.6	121.9
HA0303-133-5	4"	122.2	123.5
HA0303-135-5	4"	123.8	125.0


**IDF O-RING уплотнительное «O-Кольцо»/EPDM**

№ детали	Размер
40MP-E100IDF	1"
40MP-E150IDF	1 <sup>1</sup> / <sub>2</sub> "
40MP-E200IDF	2"
40MP-E250IDF	2 <sup>1</sup> / <sub>2</sub> "
40MP-E300IDF	3"
40MP-E400IDF	4"


**IDF O-RING уплотнительное «O-Кольцо»/Витон (VITON)**

№ детали	Размер
40MP-SFY100IDF	1"
40MP-SFY150IDF	1 <sup>1</sup> / <sub>2</sub> "
40MP-SFY200IDF	2"
40MP-SFY250IDF	2 <sup>1</sup> / <sub>2</sub> "
40MP-SFY300IDF	3"
40MP-SFY400IDF	4"


**IDF O-RING уплотнительное «O-Кольцо»/Буна (BUNA)**

№ детали	Размер
40MP-U100IDF	1"
40MP-U150IDF	1 <sup>1</sup> / <sub>2</sub> "
40MP-U200IDF	2"
40MP-U250IDF	2 <sup>1</sup> / <sub>2</sub> "
40MP-U300IDF	3"
40MP-U400IDF	4"

Сообщите, если Вам нужна продукция IDF с другими параметрами.  
В наличии есть другие изделия.

## SMS, компоненты и уплотнения



### SMS гайка с шестью прорезями SMS-13R

№ детали	Размер
13R-G100SMS	1"
13R-G150SMS	1 1/2"
13R-G200SMS	2"
13R-G250SMS	2 1/2"
13R-G300SMS	3"
13R-G400SMS	4"



### SMS заглушка

№ детали	Размер
16AMP-R100SMS	1"
16AMP-R150SMS	1 1/2"
16AMP-R200SMS	2"
16AMP-R250SMS	2 1/2"
16AMP-R300SMS	3"
16AMP-R400SMS	4"



### SMS резьбовая заглушка с шестью прорезями и цепочкой

№ детали	Размер
13RBN-G100SMS	1"
13RBN-G150SMS	1 1/2"
13RBN-G200SMS	2"
13RBN-G250SMS	2 1/2"
13RBN-G300SMS	3"
13RBN-G400SMS	4"



### MS Гаечный ключ

№ детали	Размер
SMS-1SP	1"
SMS-1.5SP	1 1/2"
SMS-2SP	2"
SMS2.5SP	2 1/2"
SMS-3SP	3"
SMS-4SP	4"



### SMS Привариваемый ниппель

№ детали	Размер
15A-R100SMS	1"
15A-R150SMS	1 1/2"
15A-R200SMS	2"
15A-R250SMS	2 1/2"
15A-R300SMS	3"
15A-R400SMS	4"



### SMS Привариваемая подводка

№ детали	Размер
14A-R100SMS	1"
14A-R150SMS	1 1/2"
14A-R200SMS	2"
14A-R250SMS	2 1/2"
14A-R300SMS	3"
14A-R400SMS	4"



### SMS Расширяющий ниппель 15R

№ детали	Размер
15R-R100SMS	1"
15R-R150SMS	1 1/2"
15R-R200SMS	2"
15R-R250SMS	2 1/2"
15R-R300SMS	3"
15R-R400SMS	4"



### SMS Расширяющая подводка 15R

№ детали	Размер
14R-R100SMS	1"
14R-R150SMS	1-1/2"
14R-R200SMS	2"
14R-R250SMS	2 1/2"
14R-R300SMS	3"
14R-R400SMS	4"



### Holedall® SMS штуцер для внешнего обжима (External Crimp)

№ детали FEMALE	Размер
HA0616	1"
HA0617	1 <sup>1</sup> / <sub>2</sub> "
HA0618	2"
HA0619	2 <sup>1</sup> / <sub>2</sub> "
HA0620	3"
HA0621	4"
<b>MALE</b>	
HA0622	1"
HA0623	1 <sup>1</sup> / <sub>2</sub> "
HA0624	2"
HA0625	2 <sup>1</sup> / <sub>2</sub> "
HA0626	3"
HA0627	4"

Подходит только для дюймовых соединений рукавов (не сочетается с метрикой)



### Holedall® SMS втулка для внешнего обжима (External Crimp)

№ детали	Размер	Размер внешнего диаметра рукава (мм)	
		от	до
HA0249-43-3	1"	35.7	36.5
HA0249-45-3	1"	36.9	37.7
HA0249-46-3	1"	38.1	38.9
HA0249-47-3	1"	39.3	40.1
HA0249-48-3	1"	40.5	41.3
HA0250-56-3	1 <sup>1</sup> / <sub>2</sub> "	48.4	49.6
HA0250-58-3	1 <sup>1</sup> / <sub>2</sub> "	50.0	51.2
HA0250-59-3	1 <sup>1</sup> / <sub>2</sub> "	51.6	52.8
HA0250-61-3	1 <sup>1</sup> / <sub>2</sub> "	53.2	54.4
HA0251-70-3	2"	62.7	63.9
HA0251-72-3	2"	64.3	65.5
HA0251-74-3	2"	65.9	67.1
HA0251-75-3	2"	67.4	68.7
HA0252-84-3	2 <sup>1</sup> / <sub>2</sub> "	76.1	78.1
HA0253-98-3	3"	91.7	92.9
HA0253-100-3	3"	92.1	93.3
HA0253-101-3	3"	93.6	94.9
HA0253-103-3	3"	95.2	96.5
HA0253-105-3	3"	96.8	98.0
HA0253-106-3	3"	98.4	99.6
HA0301-129-5	4"	117.5	118.7
HA0301-130-5	4"	119.0	120.3
HA0301-132-5	4"	120.6	121.9
HA0301-133-5	4"	122.2	123.5
HA0301-135-5	4"	123.8	125.0



### Holedall® SMS штуцер для внутреннего обжима (Internal Expansion)

№ детали FEMALE	Размер
HA0607	1"
HA0608	1 <sup>1</sup> / <sub>2</sub> "
HA0609	2"
HA0610	2 <sup>1</sup> / <sub>2</sub> "
HA0611	3"
HA0612	4"
<b>MALE</b>	
HA0659	1"
HA0660	1 <sup>1</sup> / <sub>2</sub> "
HA0661	2"
HA0662	2 <sup>1</sup> / <sub>2</sub> "
HA0663	3"
HA0664	4"

Подходит только для дюймовых соединений рукавов (не сочетается с метрикой)



### Holedall® SMS втулка для внутреннего обжима (Internal Expansion)

№ детали	Размер	Размер внешнего диаметра рукава (мм)	
		от	до
HA0259-43-3	1"	35.7	36.5
HA0259-45-3	1"	36.9	37.7
HA0259-46-3	1"	38.1	38.9
HA0259-47-3	1"	39.3	40.1
HA0259-48-3	1"	40.5	41.3
HA0260-56-3	1 <sup>1</sup> / <sub>2</sub> "	48.4	49.6
HA0260-58-3	1 <sup>1</sup> / <sub>2</sub> "	50.0	51.2
HA0260-59-3	1 <sup>1</sup> / <sub>2</sub> "	51.6	52.8
HA0260-61-3	1 <sup>1</sup> / <sub>2</sub> "	53.2	54.4
HA0261-70-3	2"	62.7	63.9
HA0261-72-3	2"	64.3	65.5
HA0261-74-3	2"	65.9	67.1
HA0261-75-3	2"	67.4	68.7
HA0262-84-3	2 <sup>1</sup> / <sub>2</sub> "	76.1	78.1
HA0263-98-3	3"	91.7	92.9
HA0263-100-3	3"	92.1	93.3
HA0263-101-3	3"	93.6	94.9
HA0263-103-3	3"	95.2	96.5
HA0263-105-3	3"	96.8	98.0
HA0263-106-3	3"	98.4	99.6
HA0303-129-5	4"	117.5	118.7
HA0303-130-5	4"	119.0	120.3
HA0303-132-5	4"	120.6	121.9
HA0303-133-5	4"	122.2	123.5
HA0303-135-5	4"	123.8	125.0


**SMS O-RING уплотнительное «O-Кольцо»/Силикон**

№ детали	Размер
40MP-XW100SMS	1"
40MP-XW150SMS	1 <sup>1</sup> / <sub>2</sub> "
40MP-XW200SMS	2"
40MP-XW250SMS	2 <sup>1</sup> / <sub>2</sub> "
40MP-XW300SMS	3"
40MP-XW400SMS	4"


**SMS O-RING уплотнительное «O-Кольцо»/EPDM**

№ детали	Размер
40MP-E100SMS	1"
40MP-E150SMS	1 <sup>1</sup> / <sub>2</sub> "
40MP-E200SMS	2"
40MP-E250SMS	2 <sup>1</sup> / <sub>2</sub> "
40MP-E300SMS	3"
40MP-E400SMS	4"

Сообщите, если Вам нужна продукция SMS с другими параметрами.  
В наличии есть другие изделия.

## Зажимы BS:4825 часть 3, соединения и уплотнения



### 13MNHM-Q Одноосевой Зажимной Хомут

№ детали	Размер
13MNHM-Q75	1/2"-3/4"
13MNHM-Q100150	1"-1 1/2"
13MNHM-Q200	2"
13MNHM-Q250	2 1/2"
13MNHM-Q300	3"
13MNHM-Q400	4"



### 13MNHM Усиленный Одноосевой Зажимной Хомут

№ детали	Размер
13MNHM50-75	1/2"-3/4"
13MNHM100-150	1"-1 1/2"
13MNHM200	2"
13MNHM250	2 1/2"
13MNHM300	3"
13MNHM400	4"



### 13MNHM-DP Усиленный Двухосевой Зажимной Хомут

№ детали	Размер
13MNHM-DP100-150	1" - 1 1/2"
13MNHM-DP200	2"
13MNHM-DP250	2 1/2"
13MNHM-DP300	3"
13MNHM-DP400	4"



### 13MNP «Санитарный» 2-х Болтовой Зажимной Хомут

№ детали	Размер	Линейный размер
13MNP75	1/2" - 3/4"	1.062
13MNP100-150	1" - 1 1/2"	2.122
13MNP200	2"	2.654
13MNP250	2 1/2"	3.185
13MNP300	3"	3.717
13MNP400	4"	4.820
13MNP600	6"	6.625



### Уплотнение из черной синтетической резины BUNA-N (NBR) от -40°С до 107°С

№ детали	Размер
42MP-U50	1/2"
42MP-U75	3/4"
40MP-U100	1"
40MP-U150	1 1/2"
40MP-U200	2"
40MP-U250	2 1/2"
40MP-U300	3"
40MP-U400	4"
40MP-U600	6"




**Уплотнение из черного Витона (VITON) от -29°C до 204°C**

№ детали	Размер
42MP-SFY50	1/2"
42MP-SFY75	3/4"
40MP-SFY100	1"
40MP-SFY150	1 1/2"
40MP-SFY200	2"
40MP-SFY250	2 1/2"
40MP-SFY300	3"
40MP-SFY400	4"
40MP-SFY600	6"


**Уплотнение из белой синтетической резины BUNA-N (NBR) от -40°C до 107°C**

№ детали	Размер
42MP-U50	1/2"
42MP-U75	3/4"
40MP-UW100	1"
40MP-UW150	1 1/2"
40MP-UW200	2"
40MP-UW250	2 1/2"
40MP-UW300	3"
40MP-UW400	4"
40MP-UW600	6"


**Уплотнение из белого (твердого) тефлона от -73°C до 204°C**

№ детали	Размер
42MP-G50	1/2"
42MP-G75	3/4"
40MP-G100	1"
40MP-G150	1 1/2"
40MP-G200	2"
40MP-G250	2 1/2"
40MP-G300	3"
40MP-G400	4"
40MP-G600	6"


**Уплотнение из черного EPDM от -60°C до 135°C**

№ детали	Размер
42MP-E50	1/2"
42MP-E75	3/4"
40MP-E100	1"
40MP-E150	1 1/2"
40MP-E200	2"
40MP-E250	2 1/2"
40MP-E300	3"
40MP-E400	4"
40MP-E600	6"



### Плотная дисковая заглушка втулки – 16AMP

№ детали	Размер
16MP-R50-75	1/2"-3/4"
16AMP-R100-150	1"-1 1/2"
16AMP-R200	2"
16AMP-R250	2 1/2"
16AMP-R300	3"
16AMP-R400	4"
16AMP-R600	6"
16AMP-R800	8"
16AMP-R1000	10"
16AMP-R1200	12"



### Короткая приварная втулка – 14WMP

№ детали	Размер
14WMP-R50	1/2"
14WMP-R75	3/4"
14WMP-R100	1"
14WMP-R150	1 1/2"
14WMP-R200	2"
14WMP-R250	2 1/2"
14WMP-R300	3"
14WMP-R400	4"
14WMP-R600	6"
14WMP-R800	8"
14WMP-R1000	10"
14WMP-R1200	12"



### Приварной стык

№ детали	Размер
L14AM7-R50	1/2"
L14AM7-R75	3/4"
L14AM7-R100	1"
L14AM7-R150	1 1/2"
L14AM7-R200	2"
L14AM7-R250	2 1/2"
L14AM7-R300	3"
L14AM7-R400	4"
L14AM7-R600	6"
L14AM7-R800	8"
L14AM7-R1000	10"
L14AM7-R1200	12"



### Стыковое соединение с концом под рукав

№ детали	Размер
TRI-1L	1"
TRI-1.5L	1 1/2"
TRI-2L	2"
TRI2.5L	2 1/2"
TRI-3L	3"
TRI-4L	4"

Подходит только для дюймовых соединений рукавов (не считается с метрикой)



### Holedall® стык-штуцер для внешнего обжима (External Crimp)

№ детали	Размер
HA0640	1"
HA0641	1 <sup>1</sup> / <sub>2</sub> "
HA0642	2"
HA0643	2 <sup>1</sup> / <sub>2</sub> "
HA0644	3"
HA0645	4"

Подходит только для дюймовых соединений рукавов (не сочетается с метрикой)

### Holedall® втулка стыка для внешнего обжима (External Crimp)

№ детали	Размер	Размер внешнего диаметра рукава (мм)	
		от	до
HA0249-43-3	1"	35.7	36.5
HA0249-45-3	1"	36.9	37.7
HA0249-46-3	1"	38.1	38.9
HA0249-47-3	1"	39.3	40.1
HA0249-48-3	1"	40.5	41.3
HA0250-56-3	1 <sup>1</sup> / <sub>2</sub> "	48.4	49.6
HA0250-58-3	1 <sup>1</sup> / <sub>2</sub> "	50.0	51.2
HA0250-59-3	1 <sup>1</sup> / <sub>2</sub> "	51.6	52.8
HA0250-61-3	1 <sup>1</sup> / <sub>2</sub> "	53.2	54.4
HA0251-70-3	2"	62.7	63.9
HA0251-72-3	2"	64.3	65.5
HA0251-74-3	2"	65.9	67.1
HA0251-75-3	2"	67.4	68.7
HA0252-84-3	2 <sup>1</sup> / <sub>2</sub> "	76.1	78.1
HA0253-98-3	3"	91.7	92.9
HA0253-100-3	3"	92.1	93.3
HA0253-101-3	3"	93.6	94.9
HA0253-103-3	3"	95.2	96.5
HA0253-105-3	3"	96.8	98.0
HA0253-106-3	3"	98.4	99.6
HA0301-129-5	4"	117.5	118.7
HA0301-130-5	4"	119.0	120.3
HA0301-132-5	4"	120.6	121.9
HA0301-133-5	4"	122.2	123.5
HA0301-135-5	4"	123.8	125.0





### Holedall® стык-штуцер для внутреннего обжима (Internal Expansion)

№ детали	Размер
HA0665	1"
HA0666	1 1/2"
HA0667	2"
HA0668	2 1/2"
HA0669	3"
HA0670	4"

Подходит только для дюймовых соединений рукавов (не сочетается с метрикой)

### Holedall® втулка стыка для внутреннего обжима (Internal Expansion)

№ детали	Размер	Размер внешнего диаметра рукава (мм)	
		от	до
HA0259-43-3	1"	35.7	36.5
HA0259-45-3	1"	36.9	37.7
HA0259-46-3	1"	38.1	38.9
HA0259-47-3	1"	39.3	40.1
HA0259-48-3	1"	40.5	41.3
HA0260-56-3	1 1/2"	48.4	49.6
HA0260-58-3	1 1/2"	50.0	51.2
HA0260-59-3	1 1/2"	51.6	52.8
HA0260-61-3	1 1/2"	53.2	54.4
HA0261-70-3	2"	62.7	63.9
HA0261-72-3	2"	64.3	65.5
HA0261-74-3	2"	65.9	67.1
HA0261-75-3	2"	67.4	68.7
HA0262-84-3	2 1/2"	76.1	78.1
HA0263-98-3	3"	91.7	92.9
HA0263-100-3	3"	92.1	93.3
HA0263-101-3	3"	93.6	94.9
HA0263-103-3	3"	95.2	96.5
HA0263-105-3	3"	96.8	98.0
HA0263-106-3	3"	98.4	99.6
HA0303-129-5	4"	117.5	118.7
HA0303-130-5	4"	119.0	120.3
HA0303-132-5	4"	120.6	121.9
HA0303-133-5	4"	122.2	123.5
HA0303-135-5	4"	123.8	125.0



## Уголки, тройники и переходники



### 45° угловой стык - B2KMP

№ детали	Размер
B2KMP-R100	1"
B2KMP-R150	1 1/2"
B2KMP-R200	2"
B2KMP-R250	2 1/2"
B2KMP-R300	3"
B2KMP-R400	4"
B2KMP-R600	6"

Из нержавеющей стали 316L



### 90° угловой стык - B2CMP

№ детали	Размер
B2CMP-R100	1"
B2CMP-R150	1 1/2"
B2CMP-R200	2"
B2CMP-R250	2 1/2"
B2CMP-R300	3"
B2CMP-R400	4"
B2CMP-R600	6"

Из нержавеющей стали 316L



### 45° угловой полированный патрубок – для сварки B2KS

№ детали	Размер
B2KS-R100P	1"
B2KS-R150P	1 1/2"
B2KS-R200P	2"
B2KS-R250P	2 1/2"
B2KS-R300P	3"
B2KS-R400P	4"

Из полированной нержавеющей стали 316L



### Полированный угловой малый патрубок-вставка - B2WK

№ детали	Размер
B2WK-R100P	1"
B2WK-R150P	1 1/2"
B2WK-R200P	2"
B2WK-R250P	2 1/2"
B2WK-R300P	3"
B2WK-R400P	4"
B2WK-R600P	6"

Из полированной нержавеющей стали 316L



### 90° УГЛОВОЙ ПОЛИРОВАННЫЙ ПАТРУБОК – ДЛЯ СВАРКИ -B2S

№ детали	Размер
B2S-R100P	1"
B2S-R150P	1 1/2"
B2S-R200P	2"
B2S-R250P	2 1/2"
B2S-R300P	3"
B2S-R400P	4"

Из полированной нержавеющей  
стали 316L



### 90° угловой полированный малый патрубок-вставка – для сварки -B2WCL

№ детали	Размер
B2WCL-R100P	1"
B2WCL-R150P	1 1/2"
B2WCL-R200P	2"
B2WCL-R250P	2 1/2"
B2WCL-R300P	3"
B2WCL-R400P	4"
B2WCL-R600P	6"

Из полированной нержавеющей  
стали 316L



### Тройник со стыками - B7RMP

№ детали	Размер
B7RMP-R100	1"
B7RMP-R150	1 1/2"
B7RMP-R200	2"
B7RMP-R250	2 1/2"
B7RMP-R300	3"
B7RMP-R400	4"

Из нержавеющей стали 316L



### Тройник преобразователь со стыками B7RMP

№ детали	Размер
B7RMP-R150100	1 1/2" x 1"
B7RMP-R200100	2" x 1"
B7RMP-R200150	2" x 1 1/2"
B7RMP-R250150	2 1/2" x 1 1/2"
B7RMP-R250200	2 1/2" x 2"
B7RMP-R300150	3" x 1 1/2"
B7RMP-R300200	3" x 2"
B7RMP-R300250	3" x 2 1/2"
B7RMP-R400150	4" x 1 1/2"
B7RMP-R400200	4" x 2"
B7RMP-R400250	4" x 2 1/2"
B7RMP-R400300	4" x 3"

Из нержавеющей стали 316L



### Вставка с концентрическим преобразователем B3114MP

№ детали	Размер
B3114MP-R150100	1-1/2" x 1"
B3114MP-R200100	2" x 1"
B3114MP-R200150	2" x 1-1/2"
B3114MP-R250150	2-1/2" x 1-1/2"
B3114MP-R250200	2-1/2" x 2"
B3114MP-R300150	3" x 1-1/2"
B3114MP-R300200	3" x 2"
B3114MP-R300250	3" x 2-1/2"
B3114MP-R400200	4" x 2"
B3114MP-R400250	4" x 2-1/2"
B3114MP-R400300	4" x 3"
B3114MP-R600300	6" x 3"
B3114MP-R600400	6" x 4"

Из нержавеющей стали 316L



### Полированный тройник - для сварки/ короткие вставки B7WWW

№ детали	Размер
B7WWW-R100P	1"
B7WWW-R150P	1-1/2"
B7WWW-R200P	2"
B7WWW-R250P	2-1/2"
B7WWW-R300P	3"
B7WWW-R400P	4"

Из полированной нержавеющей стали 316L



### Полированный тройник - для сварки/ длинные вставки B7W

№ детали	Размер
B7W-R100P	1"
B7W-R150P	1-1/2"
B7W-R200P	2"
B7W-R250P	2-1/2"
B7W-R300P	3"
B7W-R400P	4"
B7W-R600P	6"

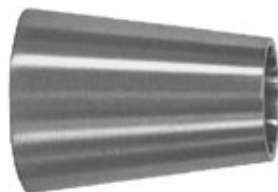
Из полированной нержавеющей стали 316L



### Полированный тройник - для сварки/ с преобразователем B7RWWW

№ детали	Размер
B7RWWW-R150100P	1 1/2" x 1"
B7RWWW-R200100P	2" x 1"
B7RWWW-R200150P	2" x 1 1/2"
B7RWWW-R250150P	2 1/2" x 1 1/2"
B7RWWW-R250200P	2 1/2" x 2"
B7RWWW-R300150P	3" x 1 1/2"
B7RWWW-R300200P	3" x 2"
B7RWWW-R300250P	3" x 2 1/2"
B7RWWW-R400150P	4" x 1 1/2"
B7RWWW-R400200P	4" x 2"
B7RWWW-R400250P	4" x 2 1/2"
B7RWWW-R400300P	4" x 3"

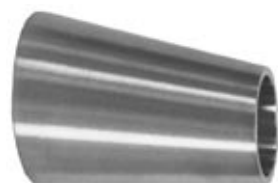
Из полированной нержавеющей стали 316L



### Полированный преобразователь – для сварки с концентрическим преобразователем В31W

№ детали	Размер
B31W-R150100P	1 <sup>1</sup> / <sub>2</sub> " x 1"
B31W-R200100P	2" x 1"
B31W-R200150P	2" x 1 <sup>1</sup> / <sub>2</sub> "
B31W-R250150P	2 <sup>1</sup> / <sub>2</sub> " x 1 <sup>1</sup> / <sub>2</sub> "
B31W-R250200P	2 <sup>1</sup> / <sub>2</sub> " x 2"
B31W-R300150P	3" x 1 <sup>1</sup> / <sub>2</sub> "
B31W-R300200P	3" x 2"
B31W-R300250P	3" x 2 <sup>1</sup> / <sub>2</sub> "
B31W-R400200P	4" x 2"
B31W-R400250P	4" x 2 <sup>1</sup> / <sub>2</sub> "
B31W-R400300P	4" x 3"
B31W-R600300P	6" x 3"
B31W-R600400P	6" x 4"

Из полированной нержавеющей стали 316L



### Полированный преобразователь – для сварки с эксцентриковым преобразователем В32W

№ детали	Размер
B32W-R150100P	1 <sup>1</sup> / <sub>2</sub> " x 1"
B32W-R200100P	2" x 1"
B32W-R200150P	2" x 1 <sup>1</sup> / <sub>2</sub> "
B32W-R250150P	2 <sup>1</sup> / <sub>2</sub> " x 1 <sup>1</sup> / <sub>2</sub> "
B32W-R250200P	2 <sup>1</sup> / <sub>2</sub> " x 2"
B32W-R300150P	3" x 1 <sup>1</sup> / <sub>2</sub> "
B32W-R300200P	3" x 2"
B32W-R300250P	3" x 2 <sup>1</sup> / <sub>2</sub> "
B32W-R400200P	4" x 2"
B32W-R400250P	4" x 2 <sup>1</sup> / <sub>2</sub> "
B32W-R400300P	4" x 3"
B32W-R600300P	6" x 3"
B32W-R600400P	6" x 4"

Из полированной нержавеющей стали 316L



## Гигиенические манометры давления

Полный диапазон манометров из нержавеющей стали, наполненных нетоксичным гелевым веществом, утвержденным FDA.

Используются в пищевой, фармацевтической и химической отраслях промышленности.

Технические данные: манометры 4" являются стандартными. Имеются другие размеры. Компенсирующая температура -12 +120°C. Точность  $\pm 1\%$  на полной шкале. Все манометры поставляются с сертификатом калибровки.

Могут поставляться с «влажным» наполнением (глицерин) контрольной шкалы или из другого вещества для специального применения, из нержавеющей стали Hastelloy, Monel и пр. контактируйте с нами по вопросам их применения, цены и наличия.

**Connections / Fittings:** RJT, IDF, DIN, SMS, TRI –CLAMP.  
Call us for other connections.



## Гигиенические термометры

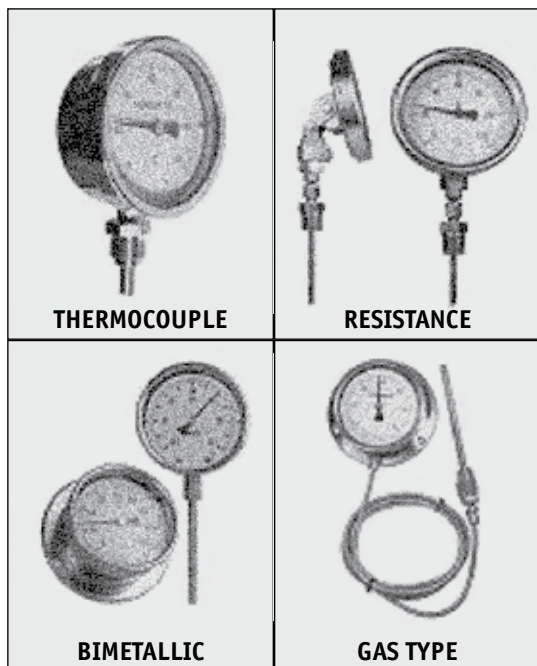
Полный диапазон термометров высокого качества и высокой точности, включая аналоговые, с поворотным диском и цифровые.

Используются в пищевой, фармацевтической и химической отраслях промышленности.

Цифровые термометры разной конфигурации, могут монтироваться с гигиеническим щупом и со всеми другими гигиеническими соединениями.

Технические данные: от -50 до +200°C. Точность 0.25% по полной шкале. Постоянно показывают температуру. Водонепроницаемые. Диаметр 100мм. Корпус из нержавеющей стали.

Могут поставляться с «влажным» наполнением (глицерин) контрольной шкалы или из другого вещества для специального применения, из нержавеющей стали Hastelloy, Monel и пр. контактируйте с нами по вопросам их применения, цены и наличия.



### Технические данные аналоговых термометров:

имеются все виды: термопарный, термометр сопротивления, биметаллический и газового типа. Все термометры могут монтироваться со всеми видами шпинделей в зависимости от выбора их применения с учетом необходимой точности.

**Соединения/фитинги:** RJT, IDF, DIN, SMS, TRI –CLAMP. Возможны другие виды соединений, связывайтесь с нами.

## Предохранительные клапаны



Широкий диапазон гигиенических предохранительных клапанов для пищевой и фармакологической отраслей промышленности.

Имеются в наличии привариваемые, с наружной резьбой и с заглушкой-тройником. Есть стандартные согласно ZA, RJT, SMS, DIN и IDF.

Уплотнения из Силикона и Витона (VITON).

### Предохранительный клапан – с фланцем, с уплотнением из EPDM, под сварку

№ детали	Размер
B45F-WR100E	1"/DN25
B45F-WR150E	1 <sup>1</sup> / <sub>2</sub> "/DN40
B45F-WR200E	2"/DN50
B45F-WR250E	2 <sup>1</sup> / <sub>2</sub> "/DN65
B45F-WR300E	3"/DN80
B45F-WR400E	4"/DN100

### Предохранительный клапан – с фланцем, с уплотнением из EPDM, и стыковым соединением

№ детали	Размер
B45F-MPR100E	1"/DN25
B45F-MPR150E	1 <sup>1</sup> / <sub>2</sub> "/DN40
B45F-MPR200E	2"/DN50
B45F-MPR250E	2 <sup>1</sup> / <sub>2</sub> "/DN65
B45F-MPR300E	3"/DN80
B45F-MPR400E	4"/DN100

### Предохранительный клапан – со стыком, с уплотнением из EPDM, под сварку

№ детали	Размер
B45MP-WR100E	1"/DN25
B45MP-WR150E	1 <sup>1</sup> / <sub>2</sub> "/DN40
B45MP-WR200E	2"/DN50
B45MP-WR250E	2 <sup>1</sup> / <sub>2</sub> "/DN65
B45MP-WR300E	3"/DN80
B45MP-WR400E	4"/DN100

### Предохранительный клапан – со стыком, с уплотнением из EPDM, и стыковым соединением

№ детали	Размер
B45MP-R100E	1"/DN25
B45MP-R150E	1 <sup>1</sup> / <sub>2</sub> "/DN40
B45MP-R200E	2"/DN50
B45MP-R250E	2 <sup>1</sup> / <sub>2</sub> "/DN65
B45MP-R300E	3"/DN80
B45MP-R400E	4"/DN100

## Шаровые краны



Гигиенические шаровые краны для пищевой и химической отраслей промышленности с крепежной пластиной ISO.

Имеются в наличии под сварку, с наружной резьбой и с заглушкой-тройником. Есть стандартные согласно 3A, RJT, SMS, DIN и IDF.

### Шаровой кран с привариваемыми концами сертифицированными А 3А

№ детали	Размер
V13BVW-R50	1/2"
V13BVW-R75	3/4"
V13BVW-R100	1"
V13BVW-R150	1 1/2"
V13BVW-R200	2"
V13BVW-R250	2 1/2"
V13BVW-R300	3"
V13BVW-R400	4"

Наборы для ремонта и ухода прилагаются.

### Шаровой кран со стыком, сертифицированный А 3А

№ детали	Размер
V13BVMP-R50	1/2"
V13BVMP-R75	3/4"
V13BVMP-R100	1"
V13BVMP-R150	1 1/2"
V13BVMP-R200	2"
V13BVMP-R250	2 1/2"
V13BVMP-R300	3"
V13BVMP-R400	4"

Наборы для ремонта и ухода прилагаются.

## Поворотная заслонка

Поворотные заслонки из нержавеющей стали 316 с уплотнениями EPDM под сварку свариваемыми/ или с соединениями для сварки.



Поворотная заслонка Приварная / или с соединениями для сварки

№ детали	Размер
B51WE100	1"
B51WE150	1 <sup>1</sup> / <sub>2</sub> "
B51WE200	2"
B51WE250	2 <sup>1</sup> / <sub>2</sub> "
B51WE300	3"
B51WE400	4"

В комплекте с 12-позиционным захватным устройством.

Стандартные: трехзажимные, B.S. и SMS. (при заказе уточняйте тип)

Имеются уплотнения из других материалов: Витон (Viton), силикон.

А также из стали 304 и 316L, свяжитесь с нами.

Имеются другие виды исполнения ручек.

Гигиенические заслонки размера до 8" по требованию.

Поворотные заслонки с тремя заглушками с уплотнением EPDM и соединением стык/ стыковое соединение



Поворотные заслонки соединением стык/ стыковое соединение

№ детали	Размер
B51MPE100	1"
B51MPE150	1 <sup>1</sup> / <sub>2</sub> "
B51MPE200	2"
B51MPE250	2 <sup>1</sup> / <sub>2</sub> "
B51MPE300	3"
B51MPE400	4"

В комплекте с 12-позиционным захватным устройством.

Имеются уплотнения из других материалов: Витон (Viton), силикон.

А также из стали 304 и 316L, свяжитесь с нами.

Имеются другие виды исполнения ручек.

Гигиенические заслонки размера до 8" по требованию.

Поворотные заслонки с уплотнением EPDM, соединение штуцер с наружной резьбой/ штуцер с наружной резьбой



Поворотные заслонки соединение штуцер с наружной резьбой/штуцер с наружной резьбой

№ детали	Размер
B52MME100	1"
B52MME150	1 <sup>1</sup> / <sub>2</sub> "
B52MME200	2"
B52MME250	2 <sup>1</sup> / <sub>2</sub> "
B52MME300	3"
B52MME400	4"

В комплекте с 12-позиционным захватным устройством.

Стандартные: трехзажимные, B.S. и SMS. (при заказе уточняйте тип)

Имеются уплотнения из других материалов: Витон (Viton), силикон.

А также из стали 304 и 316L, свяжитесь с нами.

Имеются другие виды исполнения ручек.

Гигиенические заслонки размера до 8" по требованию.

DIN Поворотные заслонки с уплотнением EPDM, соединение штуцер с наружной резьбой/ штуцер с наружной резьбой



DIN Поворотные заслонки соединение штуцер с наружной резьбой/штуцер с наружной резьбой

№ детали	Размер
B52MME100DIN	1"
B52MME150DIN	1 <sup>1</sup> / <sub>2</sub> "
B52MME200DIN	2"
B52MME250DIN	2 <sup>1</sup> / <sub>2</sub> "
B52MME300DIN	3"
B52MME400DIN	4"

В комплекте с 12-позиционным захватным устройством.

Имеются уплотнения из других материалов: Витон (Viton), силикон.

А также из стали 304 и 316L, свяжитесь с нами.

Имеются другие виды исполнения ручек.

Гигиенические заслонки размера до 8" по требованию.

## Управляемые заслонки



Для получения дополнительной информации о работе  
Управляемых заслонок и аксессуаров  
связывайтесь с нами:

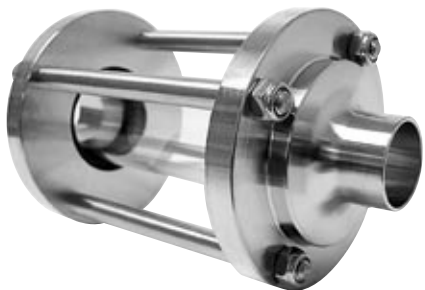
**тел./факс +7 (812) 448 47 97**

E-mail: [einfo@dixonrussia.ru](mailto:einfo@dixonrussia.ru)



## Визуальные уровнемеры

Визуальные уровнемеры из нержавеющей стали 316 со стандартными приварными соединениями / или приварными соединениями с силиконовым уплотнением.



Визуальные уровнемеры под сварку/ или приварными соединениями

№ детали	Размер
54WXW100	1" (25mm)
54WXW150	1 <sup>1</sup> / <sub>2</sub> " (38mm)
54WXW200	2" (51mm)
54WXW250	2 <sup>1</sup> / <sub>2</sub> " (63.5mm)
54WXW300	3" (76mm)
54WXW400	4 (104mm)

Имеются стандарты: 3A, B.S. и SMS (укажите в заказе нужный)

Есть уплотнения из других материалов.

Максимальное рабочее давление 10 бар/150 psi

Визуальные уровнемеры из нержавеющей стали 316 с соединениями с наружной резьбой/ или с наружной резьбой с силиконовым уплотнением.



Визуальные уровнемеры с соединением с наружной резьбой

№ детали	Размер
54MMXW100	1" (25mm)
54MMXW150	1 <sup>1</sup> / <sub>2</sub> " (38mm)
54MMXW200	2" (51mm)
54MMXW250	2 <sup>1</sup> / <sub>2</sub> " (63.5mm)
54MMXW300	3" (76mm)
54MMXW400	4 (104mm)

Имеются стандарты: 3A, B.S. и SMS (укажите в заказе нужный)

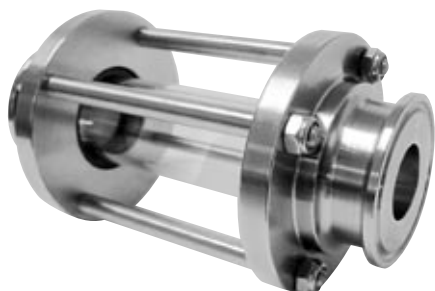
Имеются концы стандарта RJT, IDF, DIN и SMS (укажите в заказе нужный)

Есть уплотнения из других материалов.

Максимальное рабочее давление 10 бар/150 psi



Визуальные уровнемеры из нержавеющей стали 316 со стыковым соединением/  
или стыковым соединением с силиконовым уплотнением.



Визуальные уровнемеры со стыковым соединением

№ детали	Размер
54MPXW100	1" (25mm)
54MPXW150	1 1/2" (38mm)
54MPXW200	2" (51mm)
54MPXW250	2 1/2" (63.5mm)
54MPXW300	3" (76mm)
54MPXW400	4" (104mm)

Имеются стандарты: 3A, B.S. и SMS (укажите в заказе нужный)

Другие типы соединений доступны по требованию

Есть уплотнения из других материалов.

Максимальное рабочее давление 10 бар/150 psi

## Небующая визуальная уровневая трубка-вставка F.E.P.

Согласно стандартам FDA и Европейским Рекомендациям

Монтируются непосредствен к нашим гигиеническим рукавам в сборке.

Размер от 1/2"NB до 4"NB



Рабочая температура от -70° до +250°C

Максимальное рабочее давление 10 бар/150 psi

Имеются все типы фитингов из нержавеющей стали 316: такие как RJT, DIN, IDF, SMS, с тройниками-заглушками и пр.

# Промывочные водные пистолеты и оборудование

<b>Размеры:</b>	от 1/2", внутренняя резьба
<b>Материал:</b>	внутренняя поверхность из латуни и нержавеющей стали, наружная поверхность- прочное, нестирающееся покрытие из синей резины.
<b>Давление:</b>	максимальное рабочее давление 25 бар
<b>Температура:</b>	максимальная рабочая температура 80°C
<b>Скорость слива:</b>	25л/мин при давлении 5bar



## DINGA Промывочные водные пистолеты

№ детали

DWG050



## Вворачиваемый штуцер с концом под рукав

№ детали

Размер

BN44

1/2" Thread x 1/2" Hosetail

BN64

1/2" Thread x 3/4" Hosetail

## Комплектующие для DWG050

№ детали

Описание

DWGRS

Protective Rubber Sleeve

DWGN

Nozzle

DWGVB

Valve Bolt (Gaskets)

DWGH

Rubber Handle

DWGS

Spring





### Насадка для воды

№ детали

SN75

- усиленный латунный кран и регулирующая гайка
- открывающий держатель замок для всех видов распыления
- оцинкованный корпус с хромым покрытием
- ручка из прочного нейлона
- резиновая направляющая для головки
- горячая вода до 80°C
- внутренняя резьба 5/8" BSPP



### Pistol-Grip Насадка для воды

№ детали

CSN75

- Н- усиленный корпус, с цинковым напылением
- замок для всех видов распыления
- легкоуправляемый рычаг вкл./выкл.
- цельный латунный рычаг крана и регулирующая часть
- пружина из нержавеющей стали
- ручка, резьба GHT с переходником на внутреннюю резьбу 5/8" BSPP



### Полноразмерная насадка из латуни NOZZLE

№ детали

VTN75

- внутренняя резьба 3/4" BSPP



### Наружная резьба GHT x внутренняя резьба NPT/BSPT- для вышеуказанных насадок

№ детали

Наружная x внутренняя

BA794

GHT x 1/2" NPT

BA796

GHT x 3/4" NPT

FM1076

GHT x 1" NPT

# Гигиенические рукава и рукавные системы в сборе



## Sanbrew-Lite™

### ПРИМЕНЕНИЕ:

Sanbrew-Lite™ напорно-всасывающий рукав, утвержденные FDA предназначены для транспортировки пищевых продуктов и напитков: пива, вина, безалкогольных напитков, молока, молочных продуктов, минеральной воды, и пр., где используется резина без запаха и вкуса.

### НОРМЫ/ПРЕДПИСАНИЯ:

- труба, утвержденная FDA
- VgW XXI:2002 (категория 2)

### ДОПОЛНИТЕЛЬНАЯ ИНФОРМАЦИЯ:

- гладкие стенки для легкой очистки
- более светлые, чем другие толстостенные пищевые рукава
- высокое давление работы и промывки
- очень гибкие

<b>Диапазон температур:</b>	-35°C/+80°C, очистка паром до 130°C/30 мин, без давления
<b>Фактор безопасности:</b>	3.15:1
<b>Труба:</b>	NBR, белая, полированная, пищевого качества, грязе- и маслонерпоницаемая, утвержденная FDA
<b>Усиление:</b>	текстильная оплётка из NW65, спиральный трос из оцинкованного металла
<b>Покрытие:</b>	NVC, красного цвета, стойкое к истиранию с вкраплениями ткани
<b>Маркировка:</b>	сплошная полоса, белая: «DIXON Sanbrew-Lite™ PN 10 bar»

## Технические данные

Внутренний диаметр (мм)	Внутренний диаметр (дюйм)	Толщина стенки (мм)	Внешний диаметр (мм)	Макс. рабочее давление (бар)	Кол-во оплётки	Радиус изгиба (мм)	Прибл. вес (кг/м)
25.0	1"	6.0	37.0	10	2	85	1.00
38.1	1 1/2"	6.5	51.0	10	2	120	1.45
50.8	2"	5.5	62.0	10	2	160	1.80
63.5	2 1/2"	6.5	76.5	10	2	210	2.55
76.5	3"	7.0	90.2	10	2	250	3.30
102.0	4"	10.0	122.0	10	4	330	5.50

Сопrotивляемость вакууму до -0.9 бар

### ОБЩИЕ КОММЕНТАРИИ:

Рукава всех размеров на складах. Имеются рукава любой длины с концевыми соединениями Holedall® с внешним (External Crimp) внутренним обжимом (Internal Expansion), с концевыми гигиеническими соединениями из нержавеющей стали 316 согласно RJT, DIN, SMS, IDF и в виде зажима-тройника.



## Sanfood-Lite™

### ПРИМЕНЕНИЕ:

Sanfood-Lite™ напорно-всасывающий рукав, утвержденные FDA предназначены для транспортировки пищевых продуктов и напитков: масел и эмульсий, шоколада, соусов, кремов, пива, вина, безалкогольных напитков, молока, молочных продуктов, минеральной воды и т.д.

### НОРМЫ/ПРЕДПИСАНИЯ:

- труба, утвержденная FDA
- VgW XXI:2002 (категория 2)

### ДОПОЛНИТЕЛЬНАЯ ИНФОРМАЦИЯ:

- гладкие стенки для легкой очистки
- более светлые, чем другие толстостенные пищевые рукава
- высокое давление работы и промывки
- очень гибкие

<b>Диапазон температур:</b>	-35°C/+80°C, очистка паром до 130°C/30 мин, без давления
<b>Фактор безопасности:</b>	3.15:1
<b>Труба:</b>	NBR, белая, полированная, пищевого качества, грязе- и маслонепроницаемая, утвержденная FDA
<b>Усиление:</b>	текстильная оплётка из NW65, спиральный трос из оцинкованного металла
<b>Покрытие:</b>	NVC, красного цвета, стойкое к истиранию с вкраплениями ткани
<b>Маркировка:</b>	сплошная полоса, белая: «DIXON Sanbrew-Lite™ PN 10 bar»

### Технические данные

Внутренний диаметр (мм)	Внутренний диаметр (дюйм)	Толщина стенки (мм)	Внешний диаметр (мм)	Макс. рабочее давление (бар)	Кол-во оплётки	Радиус изгиба (мм)	Прибл. вес (кг/м)
25.0	1"	6.0	37.0	10	2	85	1.00
38.1	1 1/2"	6.5	51.0	10	2	120	1.45
50.8	2"	5.5	62.0	10	2	160	1.80
63.5	2 1/2"	6.5	76.5	10	2	210	2.55
76.5	3"	7.0	90.2	10	2	250	3.30
102.0	4"	10.0	122.0	10	4	330	5.50

Сопротивляемость вакууму до -0.9 бар

### ОБЩИЕ КОММЕНТАРИИ:

Рукава всех размеров на складах. Имеются рукава любой длины с концевыми соединениями Holedall® с внешним (External Crimp) внутренним обжимом (Internal Expansion), с концевыми гигиеническими соединениями из нержавеющей стали 316 согласно RJT, DIN, SMS, IDF и в виде зажима-тройника.

## Гигиенические рукава и рукавные системы в сборе



### Sanfood-Crusha™

#### ПРИМЕНЕНИЕ:

Sanfood-Crusha™ напорно-всасывающий рукав, утвержденные FDA предназначены для транспортировки пищевых продуктов и напитков: идеален для жидких пищевых продуктов и масел, алкогольных напитков (до 50%), специально разработанный для применений в условиях перепадов давления, где это требуется.

#### НОРМЫ/ПРЕДПИСАНИЯ:

- труба, утвержденная FDA
- CEE 85/572 -90/128 – 93/8 Французский Стандарт XP ENV 1186

#### ДОПОЛНИТЕЛЬНАЯ ИНФОРМАЦИЯ:

- гладкие стенки для легкой очистки
- более светлые, чем другие толстостенные пищевые рукава
- высокое давление работы и промывки
- очень гибкие

**Диапазон температур:** -35°C/+80°C, очистка паром до 130°C/30 мин, без давления

**Фактор безопасности:** 3.15:1

**Труба:** Хлорбутил (Chlorbutyl), белая, гладкая, утвержденная FDA

**Усиление:** плотная текстильная оплетка с Нейлоновыми (Nylon) вкраплениями в корд.

**Покрытие:** смесь SBR/EPDM, белого цвета, стойкое к истиранию и озону, с вкраплениями ткани

**Маркировка:** текст оранжевый: «DIXON Sanfood-Crusha™ PN 16 bar»

### Технические данные

Внутренний диаметр (мм)	Внутренний диаметр (дюйм)	Толщина стенки (мм)	Внешний диаметр (мм)	Макс. рабочее давление (бар)	Радиус изгиба (мм)	Прибл. вес (кг/м)
25.0	1"	6.0	37.0	16	125	0.842
38.0	1 1/2"	7.0	52.0	16	190	1.425
51.0	2"	8.0	67.0	16	255	2.103
63.0	2 1/2"	8.0	79.0	16	315	2.636
76.0	3"	8.0	92.0	16	380	3.198

#### ОБЩИЕ КОММЕНТАРИИ:

Рукава всех размеров на складах. Имеются рукава любой длины с концевыми соединениями Holedall® с внешним (External Crimp) внутренним обжимом (Internal Expansion), с концевыми гигиеническими соединениями из нержавеющей стали 316 согласно RJT, DIN, SMS, IDF и в виде зажима-тройника.

**В наличии весь ассортимент рукавов в сборке  
– Гигиенических, PTFE, Силиконовых  
и Металлорукавов.**



За дополнительной информацией обращайтесь к нам.

**тел./факс +7 (812) 448 47 97**

E-mail: [info@dixonrussia.ru](mailto:info@dixonrussia.ru)